



Department of Cardiovascular Medicine

TOHOKU UNIVERSITY HOSPITAL



東北大学病院 循環器内科広報誌 【第18号】

発行/東北大学病院循環器内科 平成22年10月22日
〒980-8574 仙台市青葉区星陵町1-1
Tel: (022) 717-7153, Fax: (022) 717-7156
<http://www.cardio.med.tohoku.ac.jp/index.html>

病診連携ネットワークの設立

東北大学病院循環器内科 下川宏明

心血管病の治療は一刻を争うことが多く、診療所と病院との緊密な連携が最も重要な領域の一つです。また、当科では、虚血性心臓病の診療に加え、重症心不全・重症不整脈・重症肺高血圧症など、循環器疾患全般に対する全国トップレベルの先進医療を行っております。さらに、心血管病の患者さんは他の臓器の重大な疾患を合併しておられることも多く、総合診療力を誇る東北大学病院との連携は、地域医療を支えておられる診療所の先生方にも大変有用であると考えます。

このような背景を基に、「東北大学循環器内科病診連携ネットワーク」を設立することにいたしました。大変嬉しいことに、地域の多くの診療所の先生が主旨に賛同してご参加いただきました。今後、より良い循環器診療を提供していきたいと思っておりますので、どうぞ、宜しくお願ひ申し上げます（詳細は、次ページをご覧ください）。

今年の7月に厚労省から**高度医療**に承認されました**重症虚血性心臓病に対する低出力体外衝撃波治療**は、お陰様で全国から多くの問い合わせや患者さんの紹介をいただいております。また、私共の高度医療ネットワークに入りこの治療を行いたいと希望される病院も出てきております（東北大学を通して厚労省の承認が必要になります）。今後、慎重に症例を増やし、また、ネットワーク参加病院を増やしていきたいと思っております。

また、**改正臓器移植法**が7月から実施され、本人の同意がなくても家族の同意があれば脳死患者からの臓器移植が可能になりました。この結果、ほぼ毎週のように全国各地で脳死ドナーが出る状況になってきており、当科の患者さんも、心臓移植を1名、肺移植を2名が受けられました。臓器移植は移植手術が注目されがちですが、臓器移植ネットワーク関係者・脳死判定を含むドナー側の病院関係者・レシピエント患者を移植手術まで管理する内科医・移植手術後の患者管理に携わる関係者など、多くの人々が関係する地道な仕事です。



トピックス「CTEPHに対するPTPAの著明な効果」

慢性血栓塞栓性肺高血圧症（CTEPH）患者は、わが国全体で2006年の時点で800名が難病治療給付対象となっております。CTEPHは器質化血栓により肺動脈が慢性閉塞することにより発症しますが、その正確な発症機序は明らかではありません。さらにその治療法も中枢型CTEPHでは肺動脈血栓内膜摘除術が適応となっておりますが、末梢型および術後に肺高血圧症が残存している症例では内科的治療しかなく、その5年生存率は、平均肺動脈圧が40 mmHgを超える症例で30%、50 mmHgを超える症例で10%と予後不良の疾患であることが知られています。最近、我々は積極的に**経皮的肺動脈形成術（PTPA）**を施行し、良好な成績を得ています。図1に示しますように、PTPA前の肺動脈造影で肺動脈の高度狭窄もしくは途絶を認めますが、図2に示しますように、PTPAにより肺動脈を再疎通させることができ、症状および血行動態の改善が得られます。これまで当施設において、手術非適応例の末梢型CTEPH 9名（平均年齢60歳、女性8名）に対してPTPAを施行しており、十分な薬物療法を行った後に、患者1名当たり平均4.6回のPTPAを行い、全107病変を治療しました。この治療により平均肺動脈圧は $46.6 \pm 7.5 \rightarrow 35.3 \pm 5.3 \text{ mmHg}$ へ、肺血管抵抗は $764 \pm 188 \rightarrow 438 \pm 108 \text{ dyn} \cdot \text{sec} \cdot \text{cm}^{-5}$ へと著明な改善を認めました。以上より、これまで難治性疾患であった末梢型CTEPHに対して、これまでの薬物療法に加えPTPAを行うことで、血行動態の著しい改善を得ることができています。

合併症として、全例に軽度～中等度の肺水腫、約半数に喀血を認めましたが、致死的なものではありませんでした。

しかし、PTPAは重篤な合併症を引き起こす可能性が高い手技ですので、肺高血圧症の治療に習熟した施設で行うべきだと考えています。

（文責：福本義弘、循環グループ主任、講師）

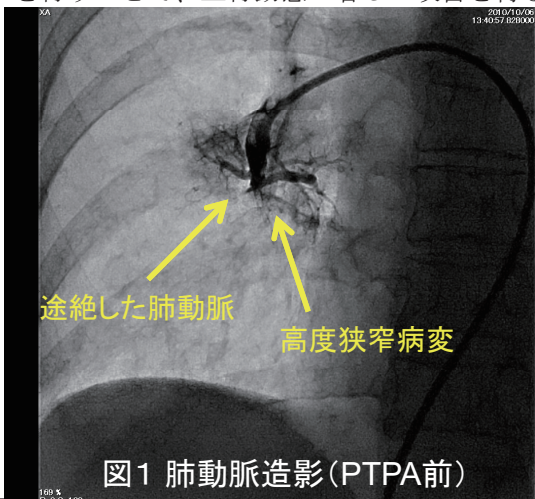


図1 肺動脈造影(PTPA前)

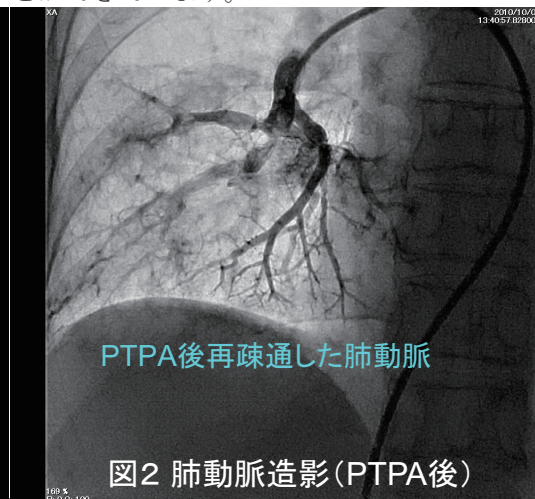


図2 肺動脈造影(PTPA後)

循環器内科急患ホットライン
24時間365日対応致します！

080-28011810(ニイハオいいハート)

「東北大学循環器内科病診連携ネットワーク」の設立


卒後研修制度義務化に端を発した地域医療の崩壊が年々深刻さを増し、東北地方はまさにその渦中にあります。それに伴い、東北大学病院には先端医療を担う特定機能病院としての役割に加え、地域とともに歩む地域中核病院としての使命が日々大きくなってきていることを感じます。そこで当科では、地域の先生方とより緊密な連携を図り、より多くの患者さんへ最先端医療を提供するため、ご開業の先生方を対象とした「東北大学循環器内科病診連携ネットワーク」を組織することにいたしました。

このネットワークにご参加いただきますと胸痛や呼吸苦しを訴える患者さんを「ハートホットライン」への電話1本で、24時間365日、面倒な紹介状無しに即座にお引き受けいたします。また、それら患者さんの急性期治療が終了しましたら、ご紹介頂いた先生方のクリニックに原則お戻しいたします。今回、案内状を送付させていただいてから1ヶ月間で300を越える御施設から参加のご返事を頂戴しました（下表参照）。誠にありがとうございました。当科は地域に根ざした患者さん本位の診療科であることを目指して参ります。より多くのご開業の先生方の「東北大学循環器内科病診連携ネットワーク」へのご参加をお待ちしております。

◎ 参加施設一覧（平成22年10月18日現在）

仙台市 青葉区	青葉区(続き)	宮城野区(続き)	太白区(続き)	仙北地区(続き)	仙北地区(続き)
会川クリニック内科呼吸器科	スズキ記念病院	庄子内科クリニック	結城内科	石垣クリニック内科循環器科	萩野診療所
一番町クリニック	奥口内科クリニック	庄司内科小児科医院	クリニック ソアーズ	熊坂医院	たまがけ医院
斎藤内科医院	海瀬内科クリニック	仙台森ビル内科クリニック	わたるクリニック	小野医院	日野外科内科医院
佐藤茂内科医院	千田内科	のむら内科心療内科クリニック	すけの医院	本間医院	若柳消化器内科
柴崎内科小児科医院	迫内科消化器科	みやぎの内科クリニック	鈴木研一内科クリニック	おおば医院	葛診療所
土橋内科医院	笠原内科循環器科クリニック	本間医院	仙台クリニック	しらかし台医院	佐藤徹内科クリニック
三品内科医院	早川医院	仙台市 若林区	ないとうクリニック	老健施設恵仁ホーム	仙南地区
諸根内科医院	みやぎ台かねこ医院	三浦内科医院	老健施設社の倶楽部	おおたのおおたにクリニック	村田内科クリニック
北山内科クリニック	七十七銀行健康保険組合診療所	五十人町 おおとも内科	仙台柳生クリニック	鈴木内科医院	守病院
東二番町診療所	川村内科クリニック	神野内科医院	渡辺内科胃腸科医院	菅原内科胃腸科医院	三浦内科胃腸科クリニック
佐藤茂内科医院	松沢医院	猪瀬内科医院	わたなべクリニック	杉山内科医院	かわち医院
台原まことクリニック	あおば脳神経外科	入野田内科・小児科・消化器科医院	仙台市 泉区	いづつ内科循環器科	宮上クリニック
南町通り内科クリニック	浦井内科医院	入野田内科小児科医院	大澤内科医院	関口内科胃腸科医院	村川医院
花壇医院	ささきクリニック	氏家クリニック	泉ヶ丘佐藤内科医院	山田憲一内科医院	阿部内科医院
東西クリニック仙台	佐々木内科医院	えびな総合クリニック	杜の泉内科循環器科	いとうクリニック	鈴木産婦人科内科小児科医院
丸山アレルギークリニック	佐藤玄徳内科クリニック	杉山内科消化器科	しょうげん内科クリニック	深見内科循環器科医院	やべ内科クリニックわたり
上愛子クリニック	高野原曾木医院	角田胃腸科内科クリニック	ホームドクターズ奥山	伊東一般内科医院	桑島内科消化器科クリニック
相田内科	仙台すこやかクリニック	長島内科医院	畑岡内科クリニック	佐久間内科医院	曾我内科こどもクリニック
桜ヶ丘秋元医院	川平内科	金田内科クリニック	岡部クリニック	野村内科小児科医院	毛利内科
あきもとクリニック	老健施設仙台ロイヤルケアセンター	あらまち内科クリニック	T&A内科クリニック	伊藤内科クリニック	森内科クリニック
阿部内視鏡内科	東勝山なかざわ内科アレルギー科	やべ内科クリニックおきの	高森こういちクリニック	こばやし医院	青木神経科・内科クリニック
栗野内科医院	宮町通りクリニック	愛宕橋にしざわ脳神経外科クリニック	南光台伊藤クリニック	伊東胃腸科内科	本郷医院
石川内科	南條クリニック	はんだわ内科胃腸科	井上胃腸科クリニック	木村医院	しろがね産科婦人科クリニック
内山内科医院	旭ヶ丘診療所	三塚神経科内科クリニック	仙台北胃腸科内科医院	藤野内科整形外科医院	たかほし内科クリニック
柏木クリニック	桜ヶ丘クリニック	やべ内科クリニックおきの	牛込医院	大阪医院	水野内科クリニック
大内内科	松尾けんこうクリニック	結城クリニック	五十嵐内科クリニック	佐藤医院	やまきクリニック
愛子ハートクリニック	森の子り内科クリニック	仙台市 太白区	小野寺内科医院	島医院	内方医院
市内内科電力ビルクリニック	仙台星陵クリニック	猪股内科医院	さいとう呼吸内科	大里胃腸科内科医院	ふなばざま医院
あおば通内科井上クリニック	吉成台内科胃腸科	興野内科医院	櫻井内科医院	鈴木医院	平井内科
大宮内科	仙台市 宮城野区	菊池内科クリニック	桂内科・こどもクリニック	佐藤内科医院	東北リコー診療所
小野寺内科小児科胃腸科医院	清水内科小児科医院	平澤内科	せき内科・脳神経内科クリニック	平澤内科医院	高山内科胃腸科
片倉胃腸科内科医院	星内科小児科医院	ばば内科ゆうこう整形外科クリニック	八乙女クリニック	無量井内科クリニック	名取医院
ひろせ中央クリニック	木下内科クリニック	生出診療所	虹の丘小児科内科クリニック	おだかクリニック	浜吉田駅前内科
萱場胃腸科内科医院	星内科小児科医院	青沼内科医院	松陵かきざきクリニック	関口胃腸科内科医院	あべ脳神経クリニック
川崎内科医院	宮千代内科クリニック	あんどろクリニック	橋本内科胃腸科医院	笠神ハートクリニック	老健施設エヴァグリーンなとり
胃腸科内科北川医院	あいざわクリニック	大岡内科医院	南中山内科クリニック	中山クリニック	岡部医院
北田内科小児科医院	いけだ循環器クリニック	大波医院	高森クリニック	澁谷クリニック	鈴木ゆうクリニック
漆山医院	東仙台ウマチ科内科クリニック	仙台今村クリニック	泉パークタウンクリニック	吉岡QQクリニック	武田内科クリニック
江川クリニック	新田東クリニック	うちだクリニック	長命ヶ丘内科クリニック	大崎東部クリニック	浜田A&Bクリニック
くろさわ内科医院	さのクリニック	河野医院	桂島いずみクリニック	おのだクリニック	おなかのクリニック
南吉成クリニック	阿部内科神経科医院	小林内科医院	須藤内科クリニック	鈴木診療所	中川医院
及川内科クリニック	岩切阿部医院	西中田中央内科小児科	やかた内科・小児科クリニック	高橋医院	岩手県
小泉内科医院	内科循環器科田子中央クリニック	大岡医院	福田内科クリニック	小牛田内科クリニック	石川内科循環器科クリニック
LCクリニック仙台	色川内科小児科医院	佐藤内科・外科クリニック	宮澤循環器内科クリニック	上石内科クリニック	さとう内科クリニック
佐藤内科医院	大山内科胃腸科医院	ちばクリニック	村上胃腸科クリニック	高橋消化器内科	谷口内科医院
大野内科医院	菅野医院	かさい内科クリニック	泉内科消化器科	木村医院	滝田医院
佐藤医院	熊谷内科小児科医院	仙台柳生クリニック	仙北地区	女川町国保診療所	山形県
佐藤詔矩医院	遠藤クリニック	星クリニック	菊池内科医院	簡野医院	吉田内科医院
おおひら内科クリニック	小林内科医院	堀米内科医院	富永内科医院	ししど内科クリニック	福島県
神経内科クリニック仙台	おおかた内科胃腸科医院	京極クリニック	さとう内科循環器科医院	大坂医院	半井医院
渋川内科医院	内科胃腸科小田原クリニック	宮田医院	大山医院	佐幸医院	半谷医院
清水内科医院	野口胃腸科内科医院	門間内科医院	鈴木内科医院	八嶋中央診療所	増戸医院
小野寺内科小児科胃腸科	福井医院	山田医院	宮野内科医院	沢辺中央医院	
鈴木内科医院	まひと内科クリニック	山家内科医院	古山内科循環器科	くりこまクリニック	

(文責：高橋 潤、虚血グループ主任、院内講師)



東北大学循環器内科では肺高血圧症の治療発展のため様々な治験を行っています。
 長時間作用型の経口Rhoキナーゼ阻害薬
 可溶性グアニル酸シクラーゼ刺激薬
 チロシンキナーゼ阻害薬
また肺動脈血栓栓症による肺高血圧のバルーン拡張術も行っています。
 患者様のご紹介をお願いいたします。

循環器内科急患ホットライン
 24時間365日対応致します！

080-28011810(ニイハオいいハート)

東北大学循環器内科連絡先(直通)
 医局：022-717-7153
 FAX：022-717-7156
 外来：022-717-7728
 病棟：022-717-7786
 患者さんのご紹介・ご相談にご活用下さい。
 緊急の対応は日中は外来医長が、時間外は日当直医(病棟)が対応いたします。
 本季刊紙「HEART」に関するご意見・ご質問は下記のメールアドレス、当科HPまで。
 kikanshi@cardio.med.tohoku.ac.jp
<http://www.cardio.med.tohoku.ac.jp/index.html>